

# **Informationen zum Umgang mit Akkus und zur Akkupflege**

# Empfehlungen von Dell

## Quelle:

Häufig gestellte Fragen (FAQ) zum Notebook-Akku

[http://support.euro.dell.com/support/topics/global.aspx/support/kcs/document?c=de&docid=405686\\_de&doclang=de&l=de&s=gen&cs=](http://support.euro.dell.com/support/topics/global.aspx/support/kcs/document?c=de&docid=405686_de&doclang=de&l=de&s=gen&cs=)

## Was wird von Dell für die Akku-Lagerung über einen langen Zeitraum empfohlen?

Wenn Sie Ihren Akku über einen längeren Zeitraum als 4 Tage lagern, können Sie durch Beachten der folgenden Richtlinien die Betriebsdauer Ihres Akkus besser gewährleisten:

- Lassen Sie Akkus, die Sie über lange Zeiträume hinweg lagern, nicht an eine Stromquelle angeschlossen. Dies gilt auch für den Anschluss von Netzadaptern und Notebook-Sicherheitskarten an eine Steckdose.
- Notebook-Akkus einschließlich Akkus, die in Notebook-Systemen integriert gelagert werden, sollten bei einer Betriebslagerungstemperatur von 0° bis 35°C (32° bis 95° F) gelagert werden.
- Akkus können im Notebook integriert oder außerhalb des Notebooks gelagert werden.
- Laden Sie die Akkus, bevor Sie diese lagern. Die empfohlene Ladezeit sollte 1 Stunde nicht überschreiten. In der Regel müsste dies den Akku auf 80 bis 100 % aufladen. (Im Lauf der Zeit wird eine gewisse Entladung stattfinden. Bei gelagerten Akkus ist innerhalb eines Zeitraums von 4 Monaten mit einer Entladung von 10 bis 15 % zu rechnen.)

---

## Wie kann ich die Betriebsdauer meines Akkus verlängern?

Es gibt mehrere Dinge, die Sie tun können, um die Betriebsdauer Ihres Akkus zu verlängern:

- Wählen Sie den richtigen Akku aus. Bei einer Verwendung unter den gleichen Bedingungen nutzt sich ein Akku mit geringerer Kapazität schneller ab als ein Akku mit höherer Kapazität, weil der Akku mit geringerer Kapazität öfter geladen werden muss.
- Nutzen Sie die Energiesparfunktionen des Notebooks, um die Akku-Nutzung an normalen Arbeitstagen zu verringern. Schalten Sie beispielsweise Bluetooth aus, wenn es nicht benötigt wird, und reduzieren Sie die Helligkeit des Bildschirms, wenn die Umstände dies erlauben.
- Vermeiden Sie, das Notebook extremen Temperaturen auszusetzen. Wenn das System extrem kalten oder heißen Temperaturen ausgesetzt ist, dann lassen Sie das System sich vor der Verwendung und vor dem Laden erwärmen bzw. abkühlen.
- Im Gegensatz zu den Akkus der letzten Jahrzehnte müssen moderne Lithium-Ionen-Akkus nicht vollständig entladen werden, um sie zu schonen.
- Alle Akkus nutzen sich durch Ihre Verwendung und im Lauf der Zeit ab. Wenn Sie mit der Betriebsdauer nicht mehr zufrieden sind, ist es u. U. an der Zeit, einen neuen Dell Akku zu erwerben.

---

## Muss ich meinen Akku vollständig laden, wenn ich ein neues System oder einen neuen Akku bekomme?

Es ist zwar nicht erforderlich, aber es empfiehlt sich trotzdem, den Akku zu laden.

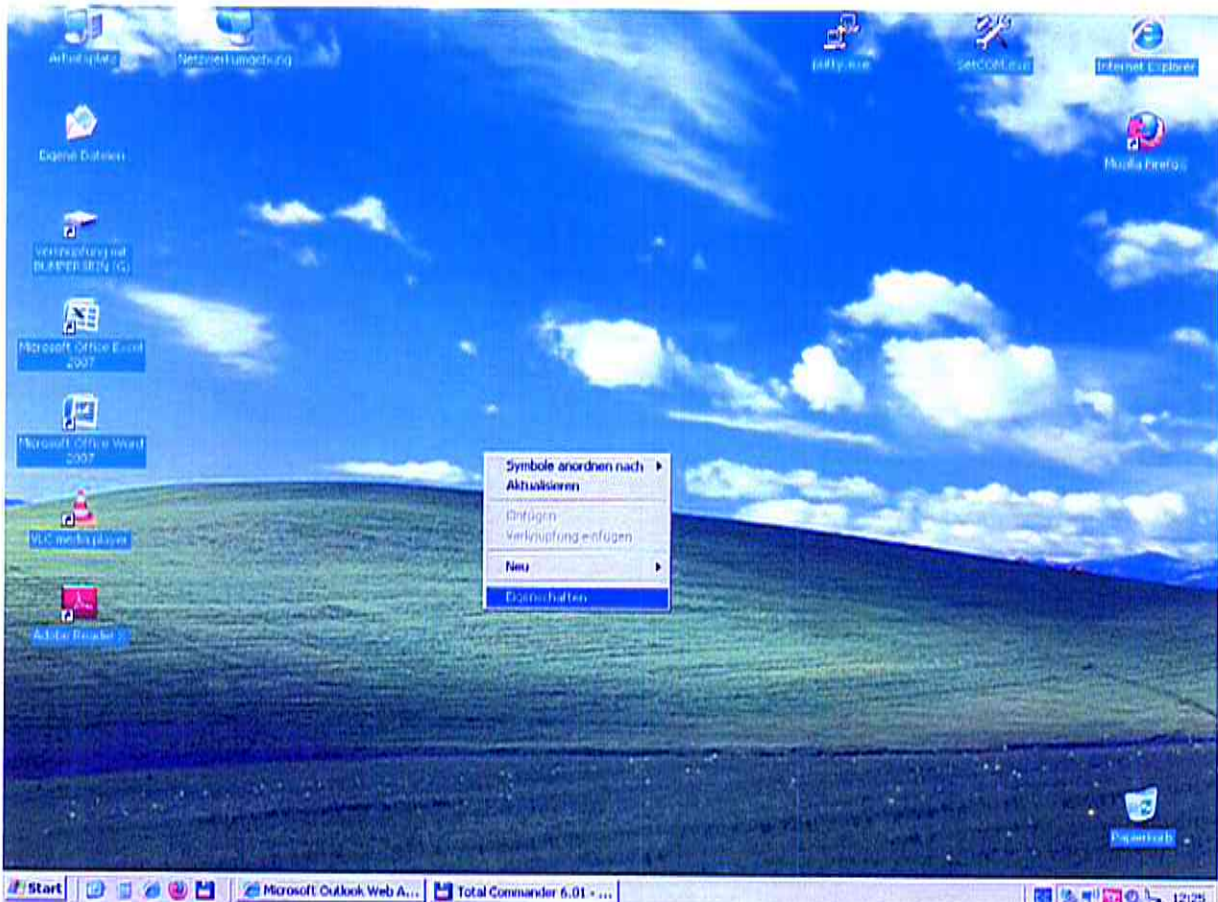
# Weitergehende Empfehlungen

Obwohl moderne Lithium-Ionen oder Lithium Polymer Akkus keinen Memoryeffekt aufweisen (also die Eigenschaft bei häufiger Teilentladung an Kapazität zu verlieren), hat es sich bewährt den Akku von Zeit zu Zeit zu fordern. Dazu muss im Windows die Einstellung angepasst werden die steuert wann das Gerät bei schwachem Akku abschaltet. Damit wird bewirkt das der Akku bis an seine Kapazitätsgrenze geführt wird und nicht schon ausgeschaltet wird wenn das System einen Voreingestellten Wert erreicht hat. Oft ist dann zu beobachten das die Energieanzeige einen Batteriestand von 0% angibt und das System trotzdem noch lange Zeit weiterläuft. Dabei wird quasi die Anzeige auf den IST-Zustand des Akkus geeicht und kann danach wieder die volle Kapazität nutzen.

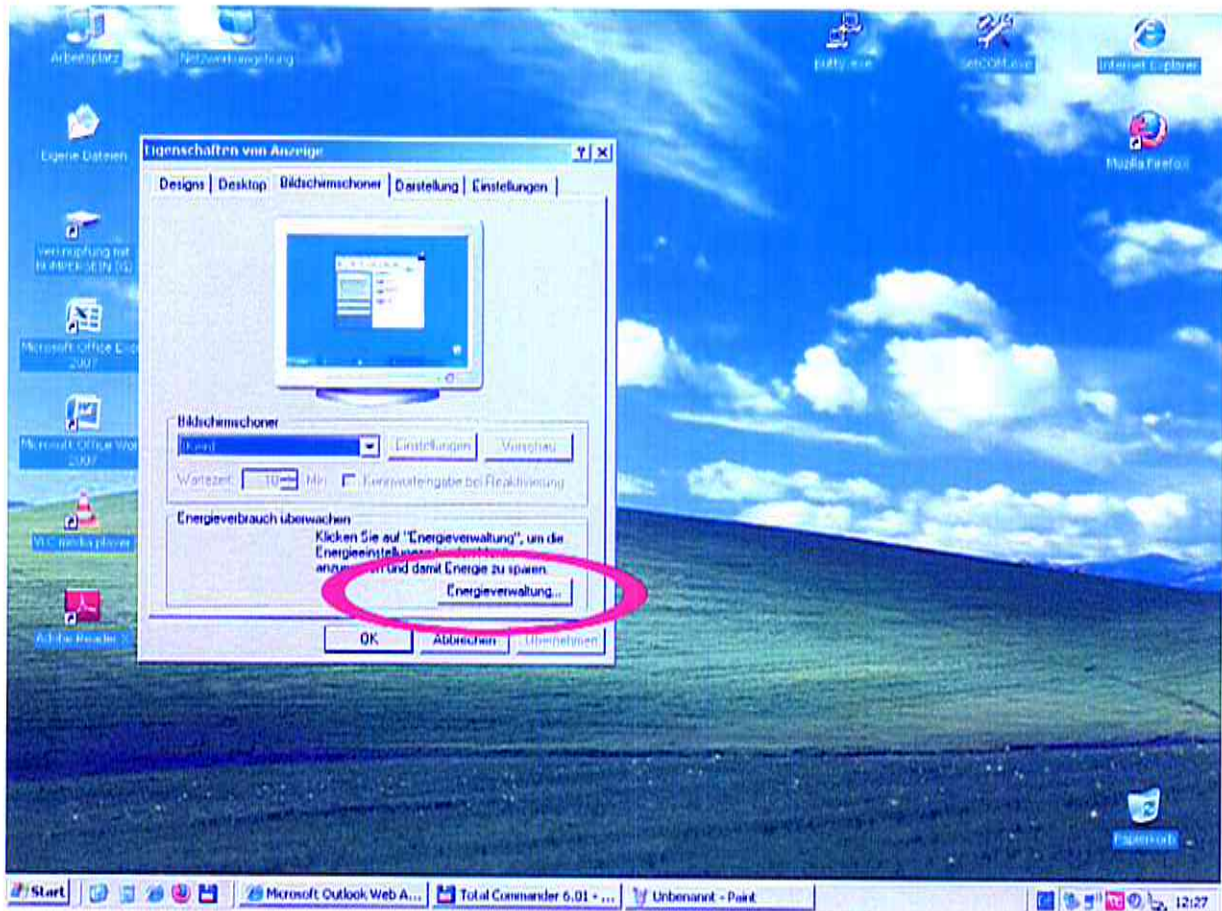


**WICHTIG:** Nicht versuchen den Akku nachdem er entladen wurde ohne neue Aufladung wieder in Betrieb zu nehmen oder den Akku ohne Ladung Lagern, sonst droht eine Tiefentladung des Akkus was zu dauerhaften Schäden führt!

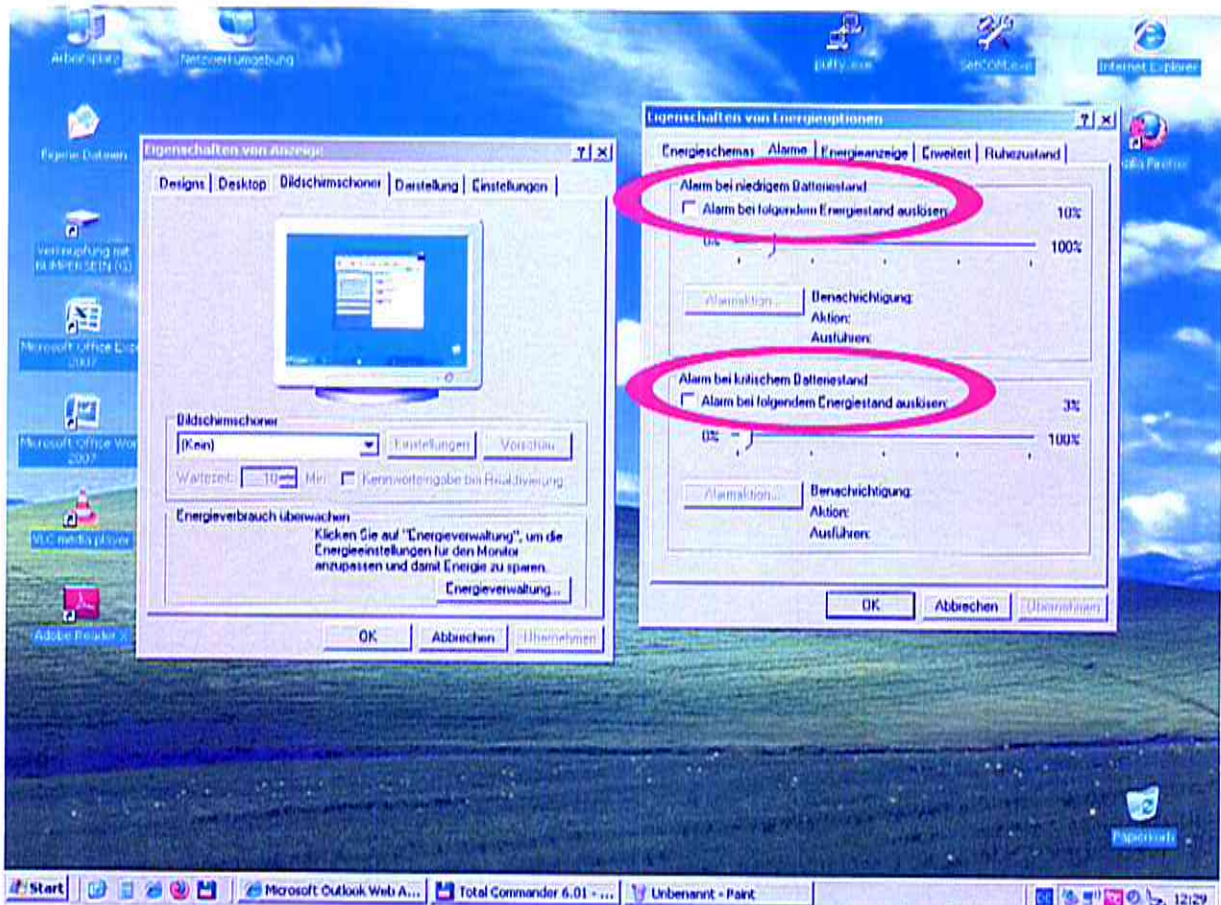
Auf dem Desktop mit der rechten Maustaste das Menü aufrufen und auf Eigenschaften klicken.



Es öffnet sich das Fenster „Eigenschaften von Anzeige“. Hier auf den Button Energieverwaltung klicken.



Es öffnet sich das Fenster „Eigenschaften von Energieoptionen“. Auf den Kartenreiter Alarme klicken. Die Haken aus den Checkboxes bei „Alarm bei folgendem Energiestand auslösen“ nehmen. Fenster mit OK schließen.



Danach den Akku, bis sich das Gerates ausschaltet, beanspruchen, z.B. durch das Abspielen von Musik oder Filmen. Dann im ausgeschalteten Zustand das Gerat mit Netzstrom laden. Diesen Vorgang 2 – 3 mal wiederholen. Sollte sich die Kapazitat nicht merklich erhohen ist der Akku auszutauschen.